



ООО "Юрюзанский проектно-строительный сервис"

*Рабочий проект
Капитальный ремонт
спортивного зала школы
по адресу: Челябинская область,
с. Минка, ул. Долгая, д. 35, пом. 35*

127-04-00-2018 AP

*Генеральный директор: Кашапов И.И.
ГИП: Яковлев В.С.*

*г. Юрюзань
2018 г.*

Ведомость основных комплектов рабочих чертежей марки АС

Общие указания

Лист	Наименование	Примечание
1	Общие данные	
2	План помещений на отметке 0,000	
3	Вид А	
4	План полов и отделки помещений	
5	Экспликация полов и ведомость отделки помещений	
6	План элементов заполнения проемов	
7	Спецификация элементов заполнения проемов	
8	План кровли Вид А, Спецификация	
9	Разрезы А-А, Б-Б, Фермы ФМ1, Спецификация	
10	План расположения защит оконных блоков, Спецификация	

- Исходные данные
Объект расположен по адресу: с. Минка, ул. Долгая, 35,
Заказчик: Администрация Усть-Катавского городского округа
Проектная документация основного комплекта разработана на основании:
- заявки заказчика;
- технического задания;
- обмерных планов выполненных Усть-Катавским филиалом ОГУП "ОблЦТИ".
 - Производство работ выполнять организацией, имеющей лицензию на данный вид работ.
 - Рабочая документация разработана в соответствии с действующими нормами, правилами, и стандартами.
 - Отделка помещений – высококачественная.
 - Отделочные работы следует начинать только после завершения строительных (гидроизоляционных) и инженерно-технических работ и проверки правильности их выполнения и наличия актов на скрытые работы подписанные (технадзором, производителем работ).
 - Отделочные работы должны выполняться при положительной температуре воздуха и отделяемых поверхностей не ниже 10 °С и влажности воздуха не более 60%. Такую температуру устанавливают в помещении за 2 сут. до начала работ, поддерживают круглосуточно и сохраняют еще 12 сут. после окончания работ, а для обойных работ до сдачи объекта в эксплуатацию.
 - При производстве отделочных работ прочность основания должна быть не менее прочности отделочного покрытия. Перед нанесением каждого отделочного слоя поверхность должна быть очищена от любых загрязнений (высолы, ржавчина и др.), обеспылена и огрунтована. Не допускаются шероховатости, трещины, околы, отслоения, следы обработки и другие дефекты.
 - Материалы и изделия, применяемые при производстве отделочных работ, должны соответствовать требованиям действующих стандартов или технических условий, иметь сертификаты соответствия, гигиенические сертификаты или заключения, а также сертификаты пожарной безопасности. Ко всем материалам и изделиям должны прилагаться технические рекомендации по их применению.
Проектом предусматриваются:
- замена дверей
- замена существующего напольного покрытия
- замена существующего потолочного покрытия с утеплением
- закладка части оконных проемов с устройством оконных блоков из ПВХ
- замена существующей отделки помещений;
- перечень скрытых работ, требующих актов освидетельствования принять по СНиП 3.02.01-87;
2. Нормативная документация.
№190-ФЗ от 22.12.2004 г. "Градостроительный кодекс Российской Федерации";
№181-ФЗ от 24.11.1995 г. "О социальной защите инвалидов";
№184-ФЗ от 27.12.2002 г. "О техническом регулировании";
№384-ФЗ от 30.12.2009 г. "Технический регламент о безопасности зданий и сооружений";
№33352-ФЗ от 30.03.1999г. "О санитарно-эпидемиологическом благополучии населения";
СНИП 35-01-2001г. "Доступность зданий и сооружений для маломобильных групп населения";
СП 118.13330.2012г. "Общественные здания и сооружения";
СП 4.2.13330.2011г. Градостроительство. Планировка и застройка городских и сельских поселений".

Ведомость ссылочных документов

Обозначение	Наименование	Примечание
Ссылочные документы		
2.244-1 вып. 4	Детали полов общественных зданий	
СП 70.13330.2012	Несущие и ограждающие конструкции. Актуализированная редакция СНиП 3.03.01-87	
СП 64.13330.2011	Деревянные конструкции. Актуализированная редакция СНиП II-23-81*	
СП 59.13330.2012	Доступность зданий и сооружений для маломобильных групп населения	
СП 16.13330.2011	Стальные конструкции. Актуализированная редакция СНиП II-23-81*	

127-04-00-2018 AP					
с. Минка, ул. Долгая, 35, пом. 35					
Изм.	Колуч.	Лист	№ док.	Подп.	Дата
Исполнил	Чернецов А.А.				
Проверил	Яковлев В.С.				
Ген. директор	Кашапов И.И.				
Капитальный ремонт спортивного зала школы				Стадия	Лист
				РП	2
Общие данные				Листов	9
				ООО "Юрюзанский проектно-строительный сервис"	

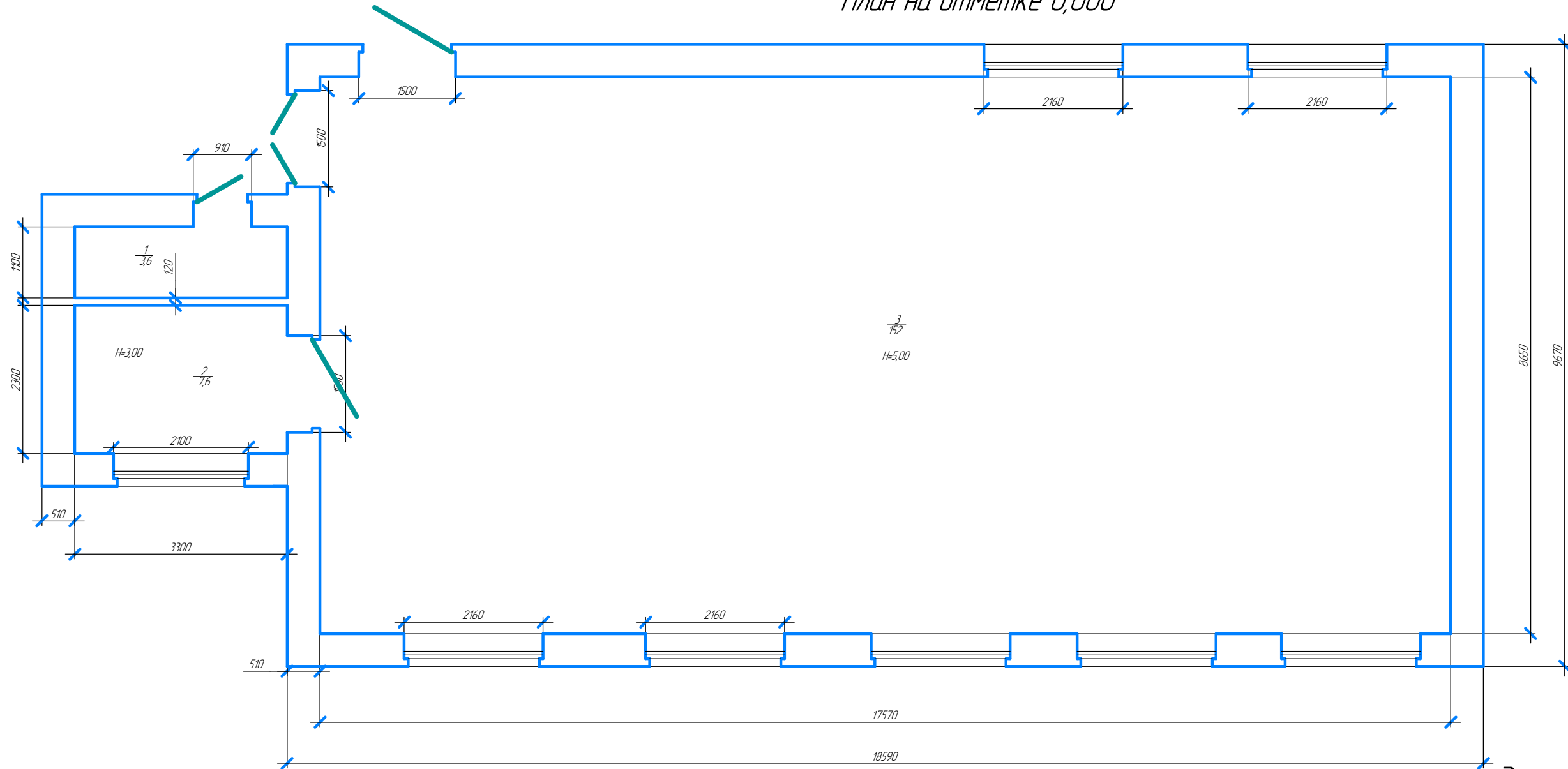
Согласовано

Взам. инв. №

Подп. и дата

Инв. № подл.

План на отметке 0,000



Экспликация помещений

№ пом.	Наименование	Площадь, м ²
1	Кладовая	3,6
2	Кладовая	7,6
3	Спортивный зал	152
	Итого	163,2

* Высота помещений до потолочного перекрытия смотреть на плане

Условные обозначения

 - существующие стены и перегородки

Согласовано

Взам. инв. №

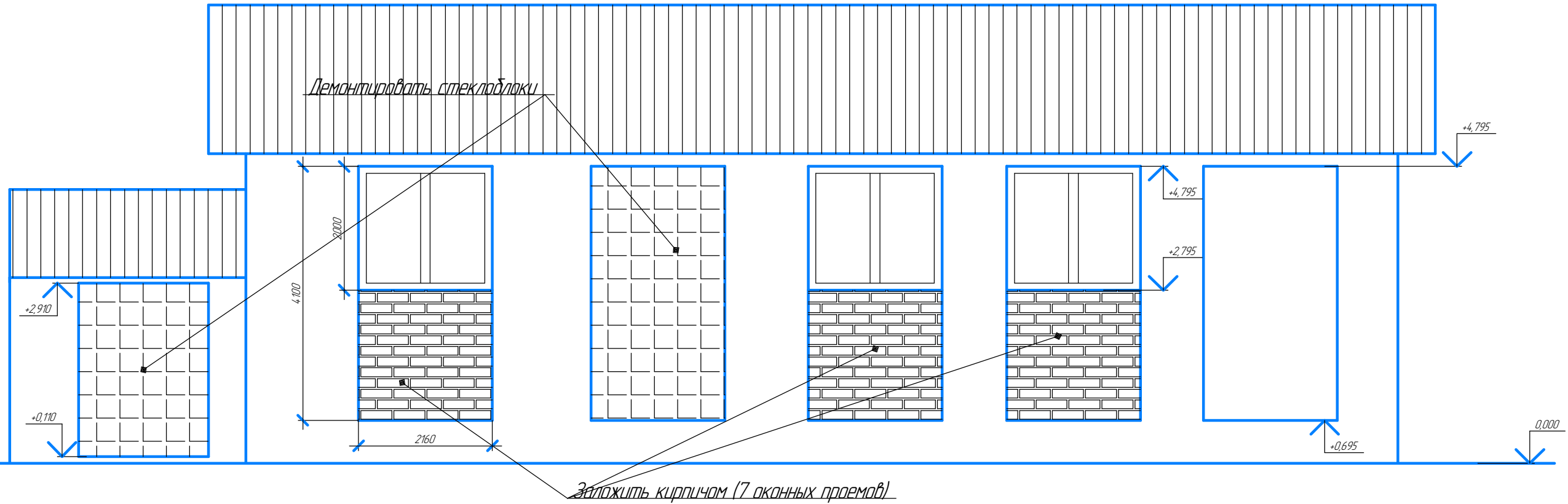
Подп. и дата

Инв. № подл.

						127-04-00-2018 AP			
						с. Минка, ул. Долгая, 35, пом. 35			
Изм.	Кол.ч.	Лист	№ док.	Подп.	Дата	Капитальный ремонт спортивного зала школы	Стадия	Лист	Листов
Исполнил							РП	3	9
Проверил						План на отметке 0,000 М 1 : 75	ООО "Юрюзанский проектно-строительный сервис"		
Ген. директор									

Формат А3

Вид А



Спецификация

Обозначение	Наименование	Кол-во	Масса, т	Примечание
ГОСТ 379-2015	Кирпич СУРПо-М200/Ф100/16	16,193 м ³	39,6	
	<u>Список демонтируемых материалов</u>			
	Стеклоблок, толщиной 100 мм	67,872 м ²		
	Полы из доски толщиной 50 мм	163,2 м ²		
	Потолочная подшивка из доски толщиной 30 мм	163,2 м ²		
	Утеплитель керамзит	16,32 м ³		

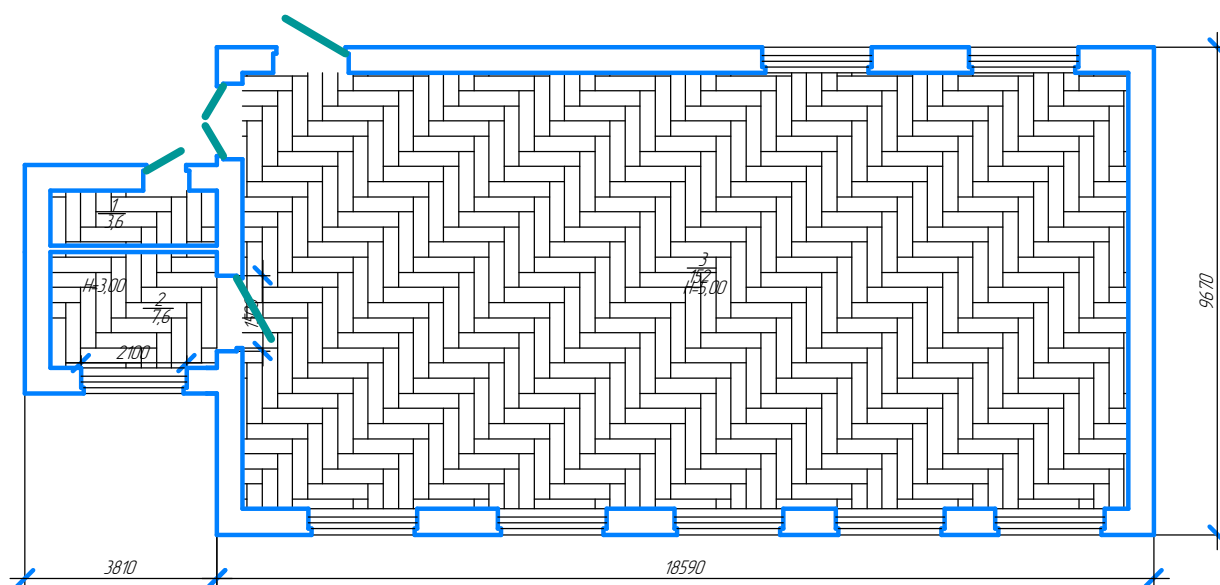
* Высота помещений до потолочного перекрытия смотреть на плане

						127-04-00-2018 AP			
						с. Минка, ул. Долгая, 35, пом. 35			
Изм.	Кол.ч.	Лист	№ док.	Подп.	Дата	Капитальный ремонт спортивного зала школы	Стадия	Лист	Листов
Исполнил	Чернецов А.А.						РП	4	9
Проверил	Яковлев В.С.					Вид А М 1 : 75	ООО "Юрюзанский проектно-строительный сервис"		
Ген. директор	Кашапов И.И.								

Согласовано

Взам. инв. №
Подп. и дата
Инв. № подл.

План полов и отделки помещений на отметке 0,000



Экспликация помещений

№ пом.	Наименование	Площадь, м ²
1	Кладовая	3,6
2	Кладовая	7,6
3	Спортивный зал	152
Итого		163,2

Ведомость отделки помещений

Номер помещения	Стены и перегородки	Площадь пола, м ²	Примечание
1, 2	Штукатурка и окраска водоземлемой краской за 2 раза	49,275	
3	Штукатурка и отделка мягким покрытием	222,192	

Экспликация полов

Обозначение	Номер помещения	Схема пола	Данные элементов пола	Площадь пола, м ²	Примечание
	1, 2, 3		<ul style="list-style-type: none"> - паркетный лак - краска улучшенная масляная для внутренних работ - доска обрезная хвойных пород шириной 100 мм толщиной 16 мм уложена на ребро - брусик обрезной хвойных пород - основание существующая конструкция пола 	163,2	

Экспликация потолков

Номер помещения	Схема пола	Данные элементов потолка	Площадь потолка, м ²	Примечание
1, 2, 3		<ul style="list-style-type: none"> - основание существующая конструкция потолочного перекрытия - утеплитель из каменной ваты толщиной 200 мм - пароизоляция - подшивка потолка из доски обрезной хвойных пород толщиной 30 мм - антисептическое покрытие - огнезащитное покрытие "АТТИК" - отделка гипсоволокнистыми листами (ГВЛ) по системе «КНАУФ»: одноуровневых (П 213) 	163,2	

* Высота помещений до плит перекрытия смотреть на плане

Общие указания по устройству полов и отделки помещений

1. Производство работ вести в соответствии с требованиями СНиП 2.03.13-88 "Полы. Правила производства и приемки работ."
2. В качестве плитусов принять плитус прямой из поливинилхлорида
3. При подготовке поверхностей, подлежащих окраске, руководствуясь требованиями СНиП 3.04.01-87 "Изоляционные и отделочные покрытия."
4. Пригодность применяемых материалов в соответствии с Постановлением № 18-25 от 19.04.96 Минстроя РФ должны быть подтверждены Тех. свидетельством Минстроя РФ.
5. Отделка стен выполнять на всю высоту помещений.

127-04-00-2018 AP

с. Минка, ул. Долгая, 35, пом. 35

Изм.	Кол.ч.	Лист	№ док.	Подп.	Дата
Исполнил		Чернецов А.А.			
Проверил		Яковлев В.С.			
Ген. директор		Кашапов И.И.			

Капитальный ремонт спортивного зала школы

Стадия	Лист	Листов
РП	5	8

План полов и отделки помещений на отметке 0,000
М 1 : 150

ООО "Юрзанский проектно-строительный сервис"

Формат А3

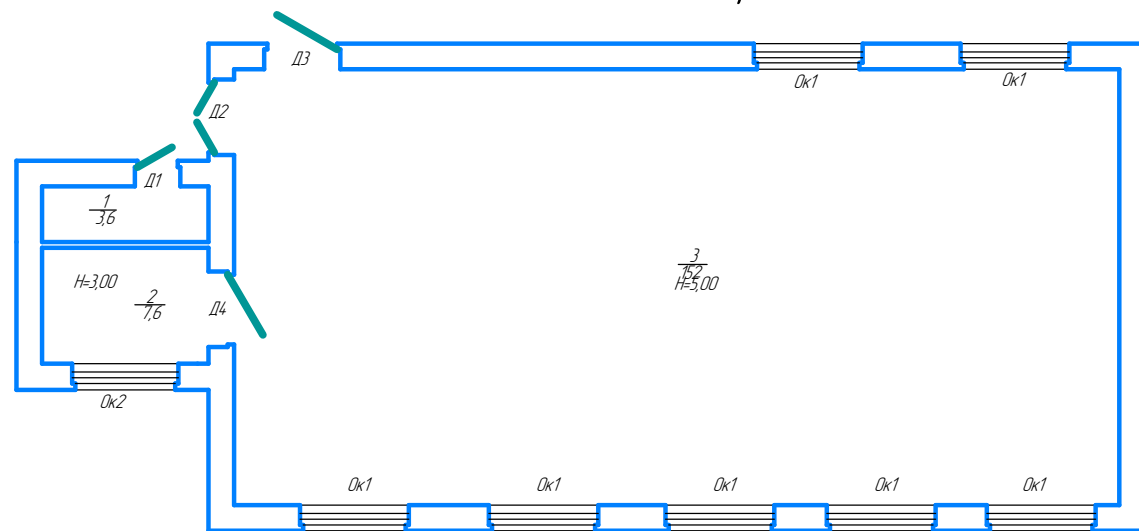
Согласовано

Взам. инв. №

Подп. и дата

Инв. № подл.

План элементов заполнения проемов на отметке 0,000

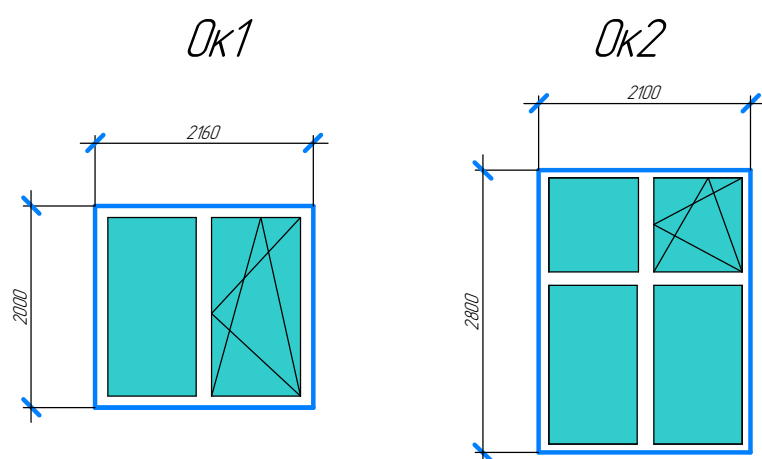


Экспликация помещений

№ пом.	Наименование	Площадь, м ²
1	Кладовая	3,6
2	Кладовая	7,6
3	Спортивный зал	152
Итого		163,2

Спецификация

Марка, поз.	Обозначение	Наименование	Кол-во	Размер проема, мм	Общая площадь, м ²	Примечание
<u>Дверные блоки</u>						
Д1	ГОСТ 31173-2003	однопольная глухая распашная	1	2100 × 900	1,89	
Д2	ГОСТ 31173-2003	двупольная глухая распашная	1	2280 × 1500	3,42	
Д3	ГОСТ 31173-2003	однопольная глухая распашная	1	2260 × 1500	3,39	
Д4	ГОСТ 6629-88	однопольная глухая распашная	1	1970 × 1500	2,955	
<u>Оконные блоки</u>						
Ок1		Оконный блок из ПВХ	7	2160 × 2000	30,24	
Ок2		Оконный блок из ПВХ	1	2100 × 2800	5,88	
<u>Наружная отделка</u>						
		Откосы из оцинкованной стали с полимерным покрытием	50,82 м. п.	-	15,246	Ширина откоса 300 мм
		Водоотливы из оцинкованной стали с полимерным покрытием	17,22 м. п.	-	6,027	Ширина отлива 350 мм



						127-04-00-2018 AP			
						с. Минка, ул. Долгая, 35, пом. 35			
Изм.	Кол-во	Лист	№ док.	Подп.	Дата	Капитальный ремонт спортивного зала школы	Стадия	Лист	Листов
Исполнил	Чернецов А.А.						РП	6	9
Проверил	Яковлев В.С.					План элементов заполнения проемов на отметке 0,000 М 1 : 150	ООО "Юрюзанский проектно-строительный сервис"		
Ген. директор	Кашапов И.И.								

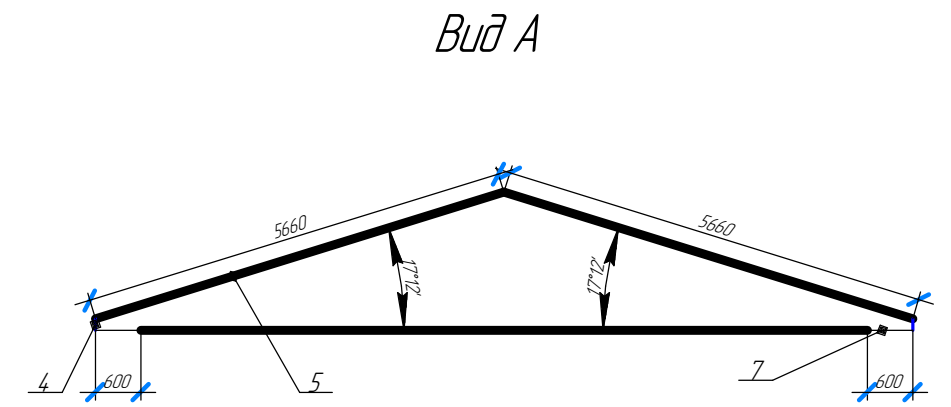
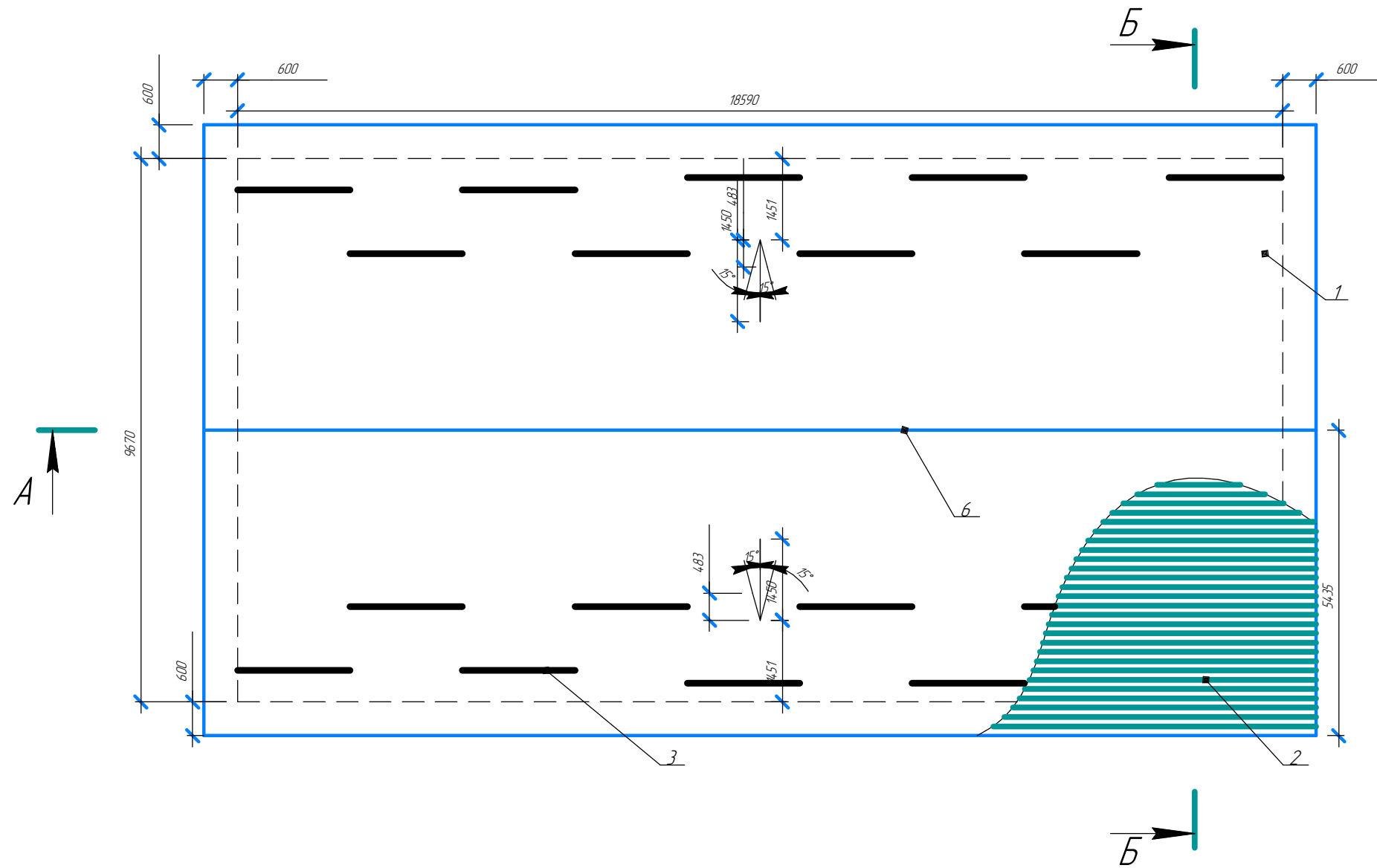
Согласовано

Взам. инв. №

Подп. и дата

Инв. № подл.

План кровли

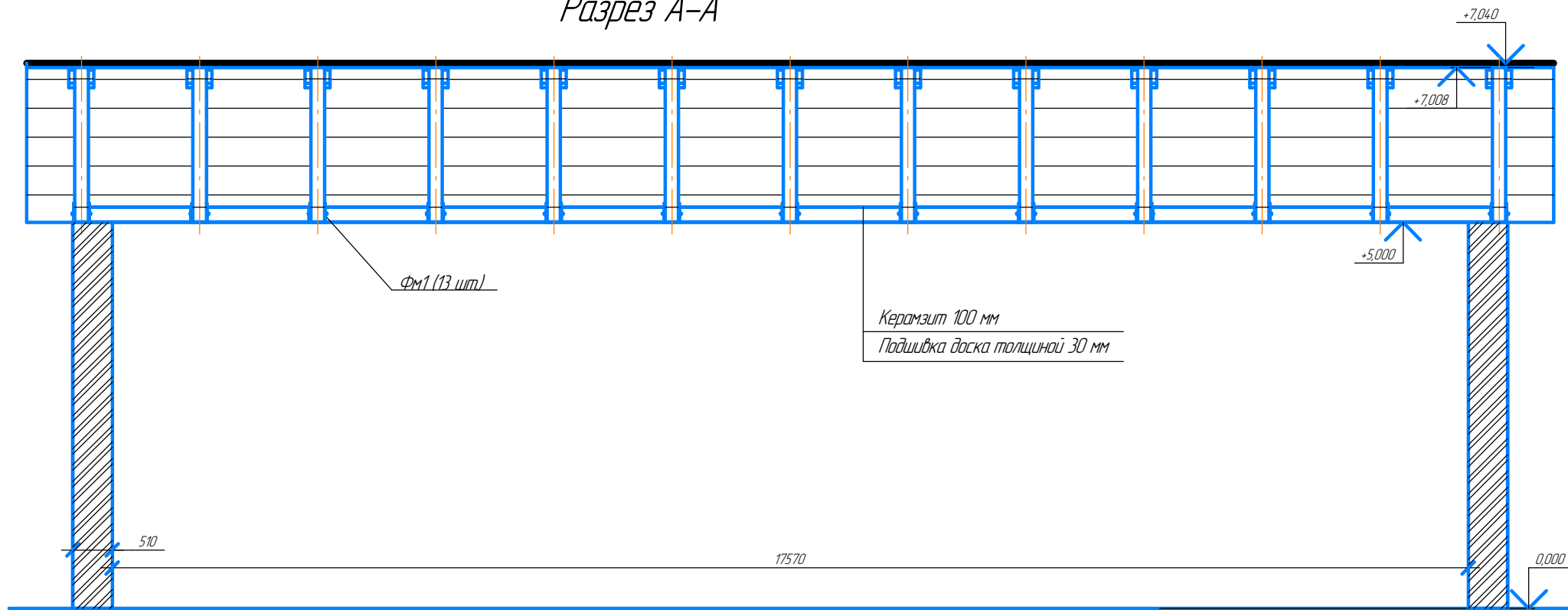


Спецификация

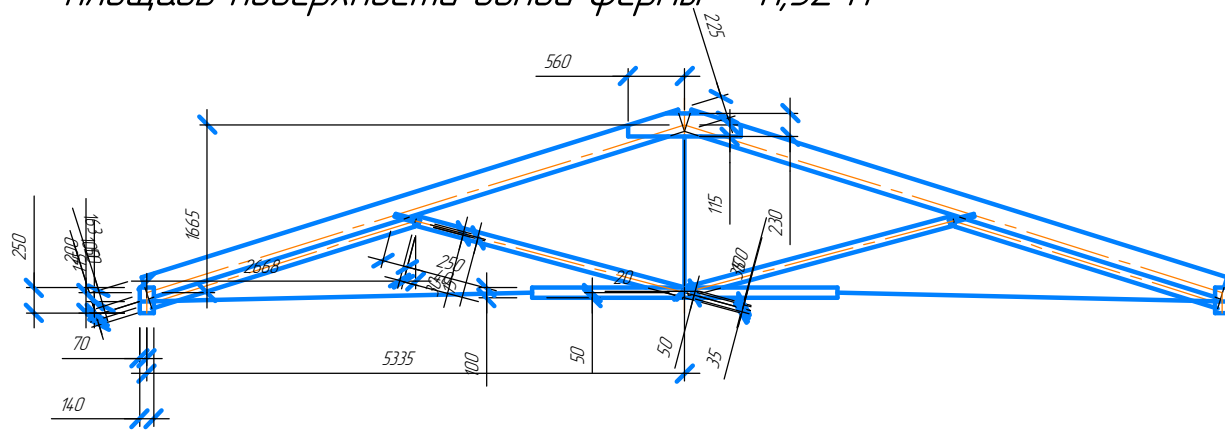
Поз.	Наименование материала (конструкции)	Ед. изм.	Кол-во	Масса, тонн	Примечание
<i>Список демонтируемых материалов</i>					
	Обрешетка (доска толщиной 25-35 мм)	м ³	67,2		Обрешетка выполнена без прозоров
	Профильный лист С20	м ²	296,7		
<i>Список монтируемых материалов</i>					
1	Профильный лист С20	м ²	296,7		
2	Обрешетка (доска антисептированная толщиной 25-35 мм)	м ³	56,25		Обрешетка выполнена без прозоров
3	Снегоупор металлопластиковый длиной 2000 мм	шт.	18		
4	Карнизная планка металлопластиковая длиной 2000 мм	шт.	21		
5	Ветровая планка металлопластиковая длиной 2000 мм	шт.	12		
6	Коньковая планка металлопластиковая длиной 2000 мм	шт.	11		
7	Доска обшивки карниза толщиной 20 мм	м ³	4,74		

127-04-00-2018 AP							
с. Минка, ул. Долгая, 35, пом. 35							
Изм.	Кол.ч.	Лист	№ док.	Подп.	Дата		
Исполнил	Чернецов А.А.						
Проверил	Яковлев В.С.						
Ген. директор	Кашапов И.И.						
Капитальный ремонт спортивного зала школы					Стадия	Лист	Листов
План кровли Вид А, М 1 : 100					РП	7	9
Спецификация					ООО "Юрьянский проектно-строительный сервис"		

Разрез А-А



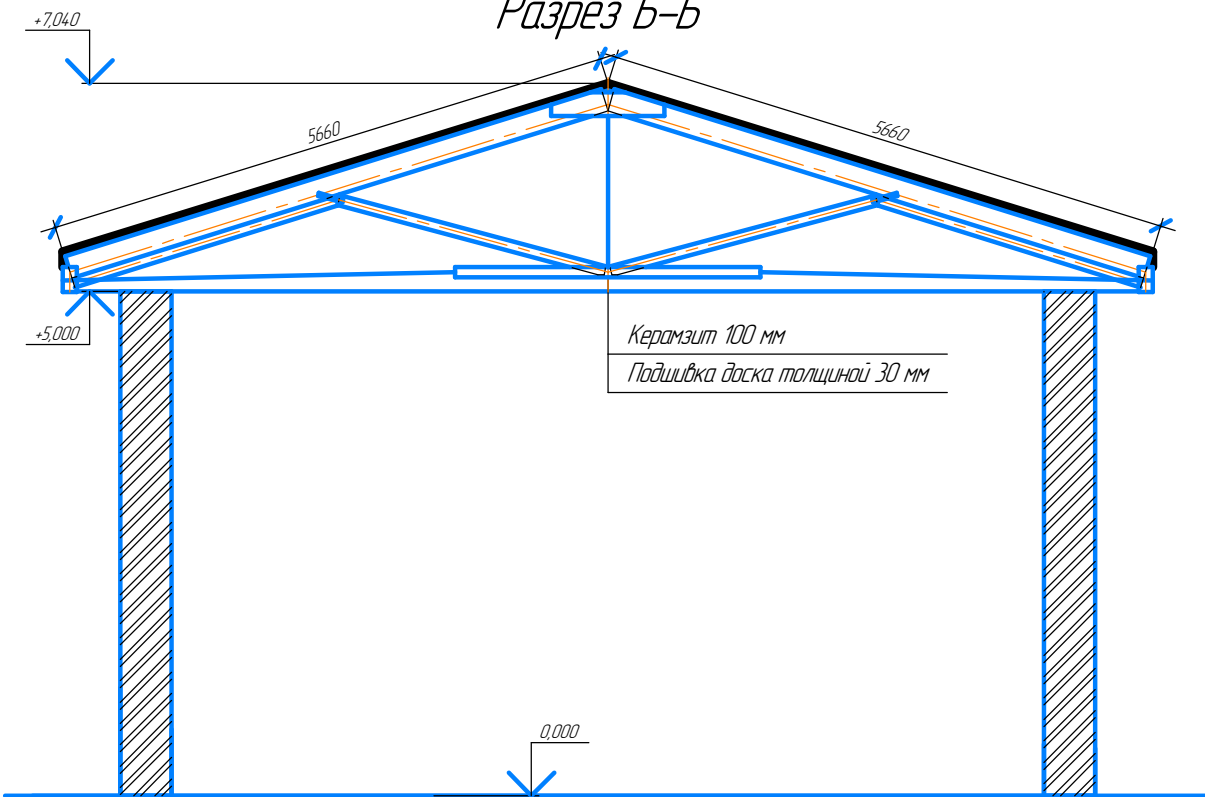
ФМ1 (расход древесины на одну ферма 0,5472 м³ древесины)
 площадь поверхности одной фермы - 11,32 м²



Спецификация

№п.п.	Наименование	Кол-во	Масса, т	Примечание
<i>Список демонтируемых материалов</i>				
1	Потолочная подшивка из доски толщиной 30 мм	163,2 м ²		
2	Утеплитель керамзит	16,32 м ³		
<i>Список материалов для капитального ремонта</i>				
1	Доска обрезная хвойных пород толщиной 30 мм	163,2 м ²		
2	Пароизоляция из полиэтиленовой пленки в один слой	163,2 м ²		
3	Плиты из каменной ваты теплоизоляционные толщиной 200 мм	33,619 м ³		
4	Подвесной потолок из гипсоволокнистых листов (ГВЛ) по системе «КНАУФ»: одноуровневых (П 213)	163,2 м ²		

Разрез Б-Б



127-04-00-2018 AP

с. Минка, ул. Долгая, 35, пом. 35

Изм.	Кол.ч.	Лист	№ док.	Подп.	Дата				
						Капитальный ремонт спортивного зала школы	Стадия	Лист	Листов
							РП	8	9
Исполнил	Чернецов А.А.					Разрезы А-А, Б-Б, Фермы ФМ1, ФМ2 Спецификация М 1: 75	ООО "Юрюзанский проектно- строительный сервис"		
Проверил	Яковлев В.С.								
Ген. директор	Кашапов И.И.								

Формат А3

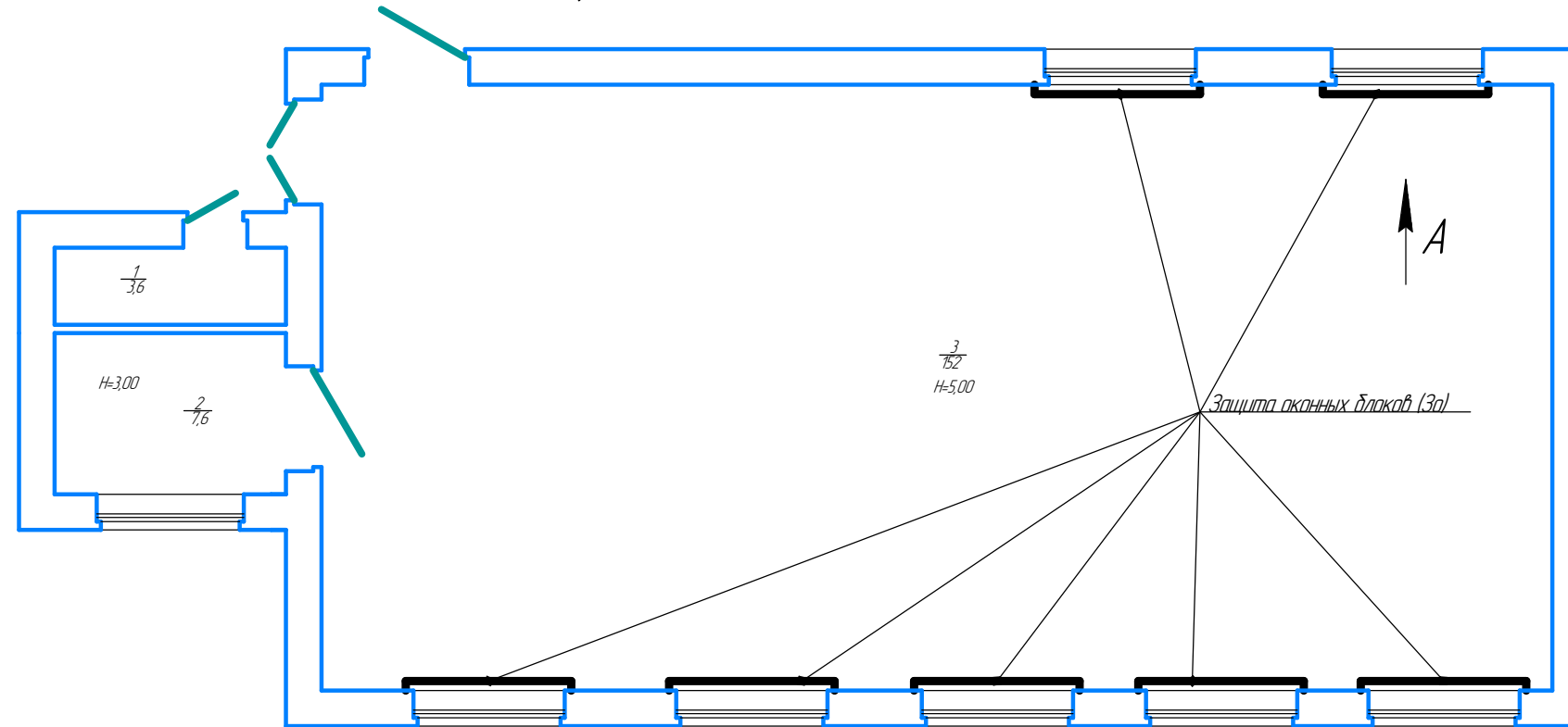
Согласовано

Взам. инв. №

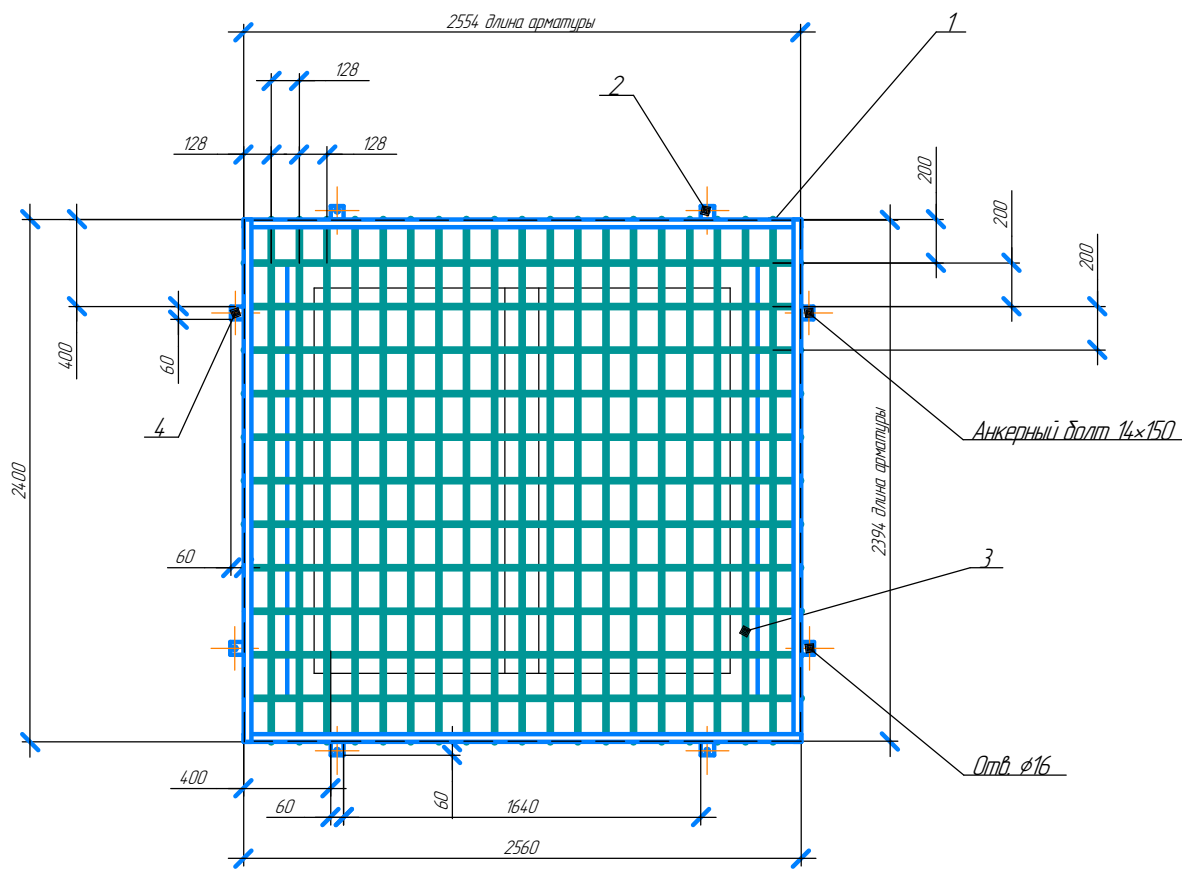
Подп. и дата

Инв. № подл.

План расположения защит оконных блоков



Зо (7 штук)



Спецификация материалов на одно изделие

поз	Обозначение	Наименование	Ед. изм	Кол-во	Масса, кг	Примечание
1	ГОСТ 8509-93	Уголок 50x50x5 ГОСТ 19281-89	п. м.	7,36	11,776	
2	ГОСТ 103-2006	Полоса 8x60 ГОСТ 103-2006 С245 ГОСТ 27772-88 L=60	шт.	8	18	
3	ГОСТ 5781-82	Арматура $\phi 10$ мм А-III / 35ГС	п. м.	73,58	45,39	
4		Анкерный болт с гайкой 14x150	шт.	8		

127-04-00-2018 AP

с. Минка, ул. Долгая, 35, пом. 35

Изм.	Кол-во	Лист	№ док.	Подп.	Дата				
Исполнил						Капитальный ремонт спортивного зала школы	Стадия	Лист	Листов
Проверил							РП	9	9
Ген. директор							ООО "Юрюзанский проектно-строительный сервис"		
План установки защит оконных блоков Спецификация М 1 : 100						Формат А3			

1. Монтажную сварку вести вручную по ГОСТ 5264-80* электродами Э-42 (ГОСТ 9467-75*). Катет сварного шва принять по наименьшей толщине свариваемых деталей, кроме оговоренных.
2. Все стальные конструкции окрасить эмалью ХВ-124 (ГОСТ 10144-89) за два раза по двум слоям грунтовки ФЛ-03к (ГОСТ 9109-81*).

Согласовано

Взам. инв. №

Подп. и дата

Инв. № подл.